

The slide features several light purple circles of varying sizes and styles. Some are solid, while others are hollow outlines. They are arranged in a scattered pattern around the text, with some overlapping the text itself.

Fases Organizativas

Para Consejos Provinciales
que quieren ser
Gobiernos Intermedios



Una Aclaración Necesaria

El desarrollo organizacional,
ó el fortalecimiento institucional

No son iguales a

- Revisión del orgánico funcional, ó
- Creación de nuevas unidades, ó
- Redimensionar la institución

Preferencias En DO



1. Mejorar lo estratégico

- Diversificación, especialización, aclaración de visión, misión y valores, alianzas, fijación de roles, etc.

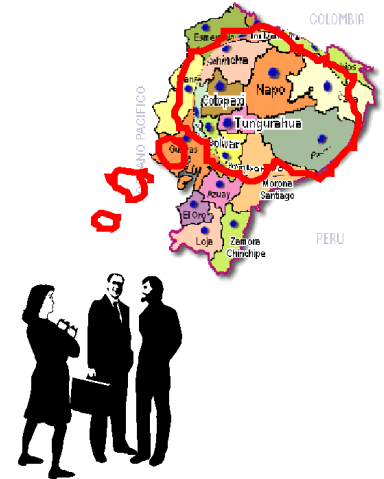
2. Mejorar lo operativo

- Atender la eficiencia, controles de calidad, reducción de costos, mejoras al proceso, nuevas tecnologías

Y sólo si lo anterior es insuficiente, ó como consecuencia de lo estratégico y operativo, se buscan soluciones a nivel organizativo

Un esquema de tres fases

- Fortalecimiento de roles estratégicos (“llegar a ser “Gobierno Provincial”)
- Fortalecimiento de roles operativos (ser un excelente “Consejo Provincial”)
- Situación de entidad débil



Institución débil

- **Señales**

- Mala imagen en ciudadanía
- Resultados de gestión pobres
- Mal clima de trabajo
- Orgánico disfuncional
- Organización jerárquica
- Carga de poder en procesos habilitantes
- Operativo concentrado (Obras públicas) ó disperso en múltiples unidades

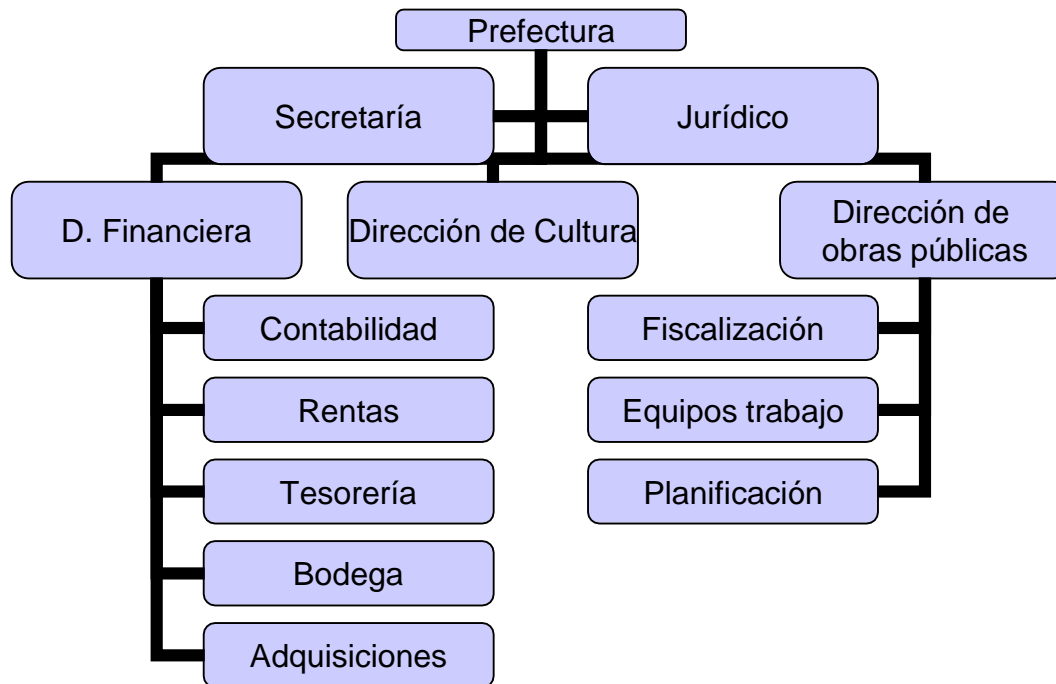


- **Posibilidades DO**

- Mejorar clima interno
- Revisar procesos
- Enriquecer los cargos

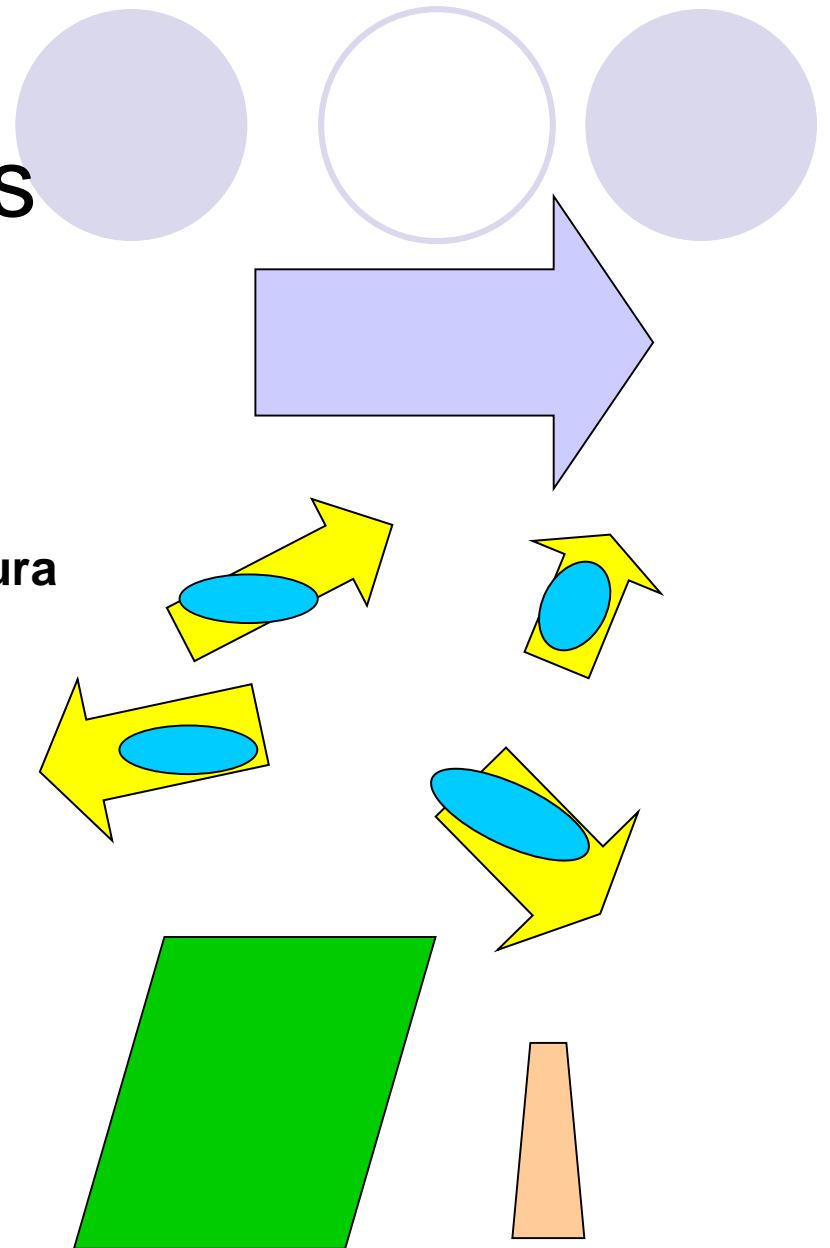
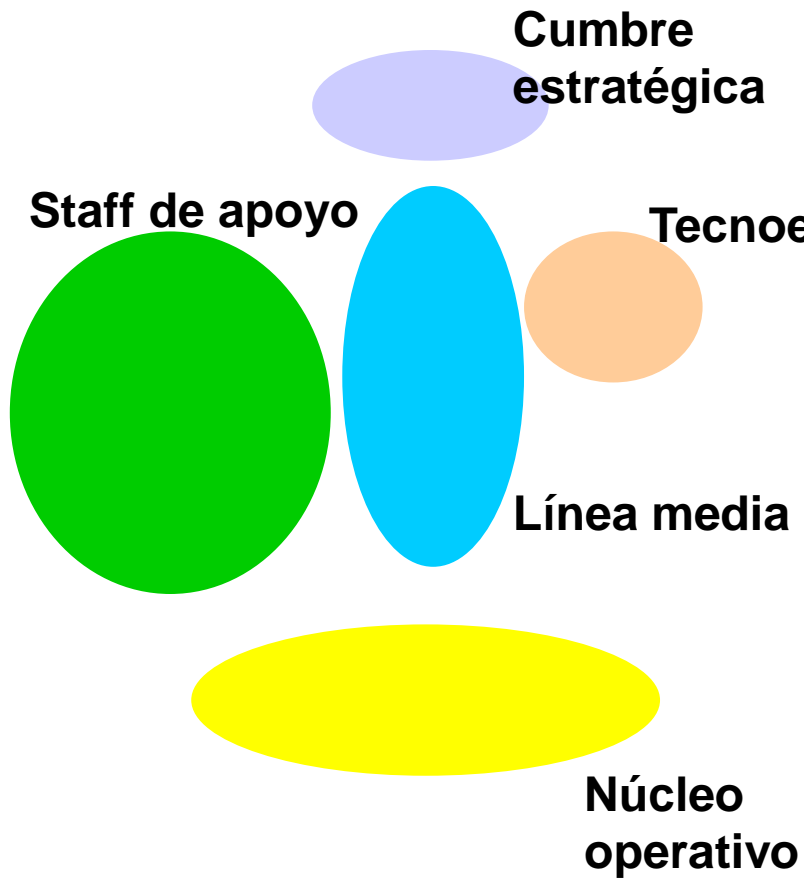
Institución débil

Consejo



Institución débil

Estructura y procesos



Consejo Provincial



Se mira a sí mismo como:

- Administrador de la provincia
- Proveedor de servicios (obras públicas) excelentes

Consejo Provincial

- **Señales**

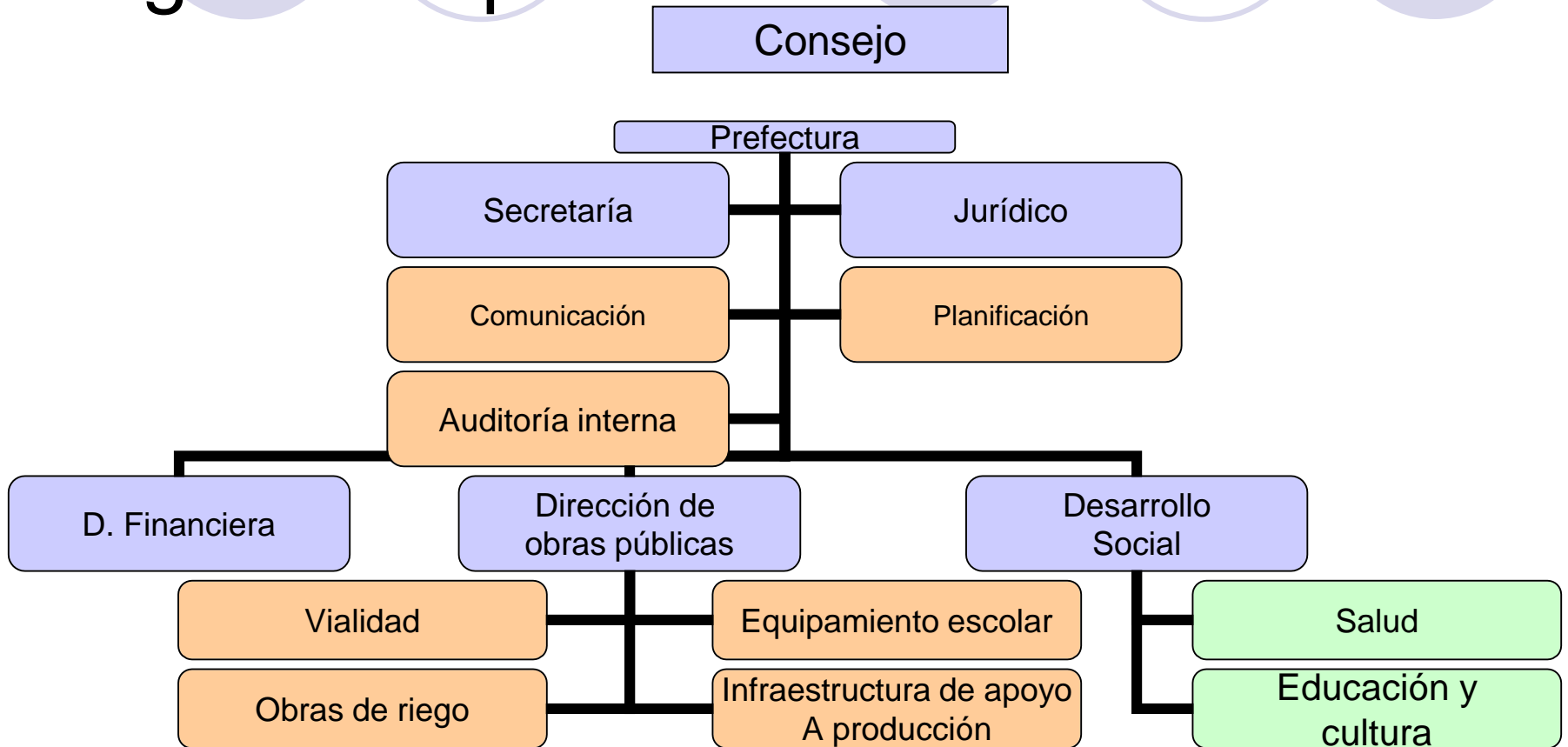
- Orientación clara hacia la construcción de obra pública de interés provincial
- Equipos operativos fuertes
- Obras reconocidas por la comunidad
- Solicitudes de intervención del CP en obras
- Intervenciones sectoriales



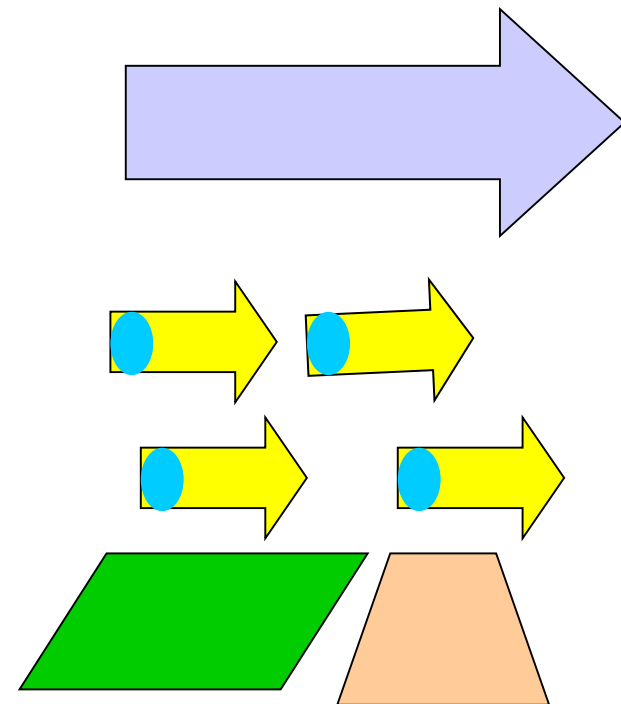
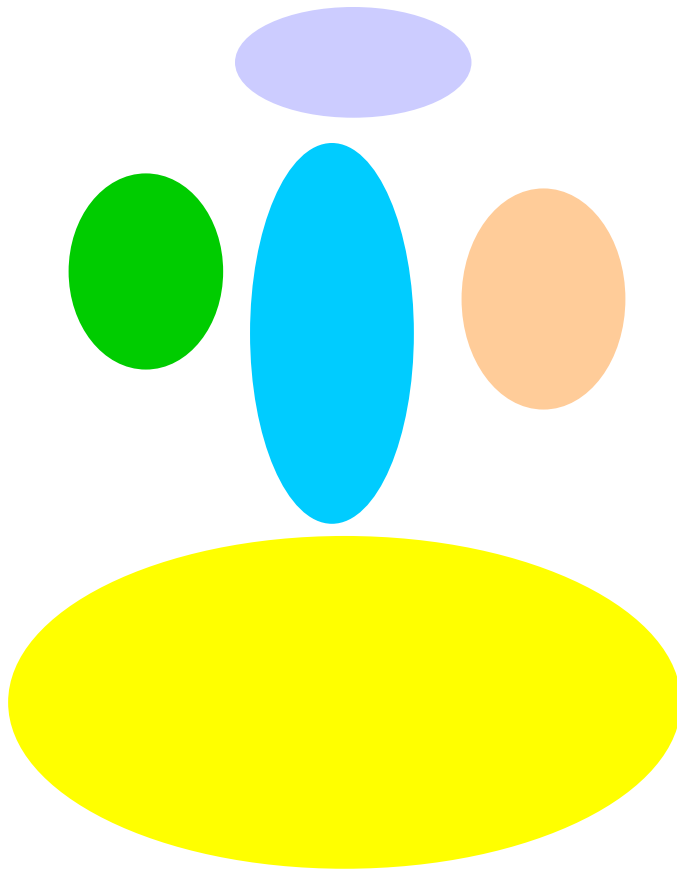
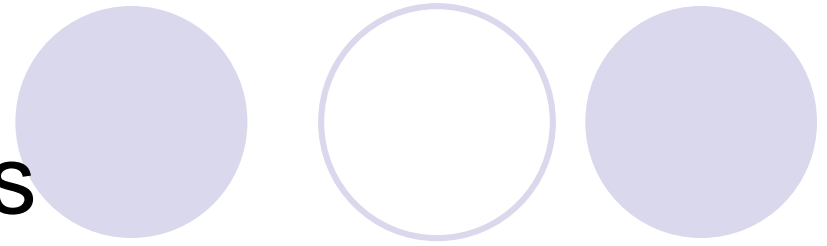
- **Posibilidades DO**

- Mejorar relación entre planificación – operación – presupuesto
- Estructuras por procesos generadores de valor
- Procesos que faciliten la recepción de necesidades
- Articulación externa
- Modalidades de gestión

Consejo Provincial Orgánico “tipo”



Consejo Provincial Estructura y procesos



Consejo Provincial: Recomendaciones orgánicas

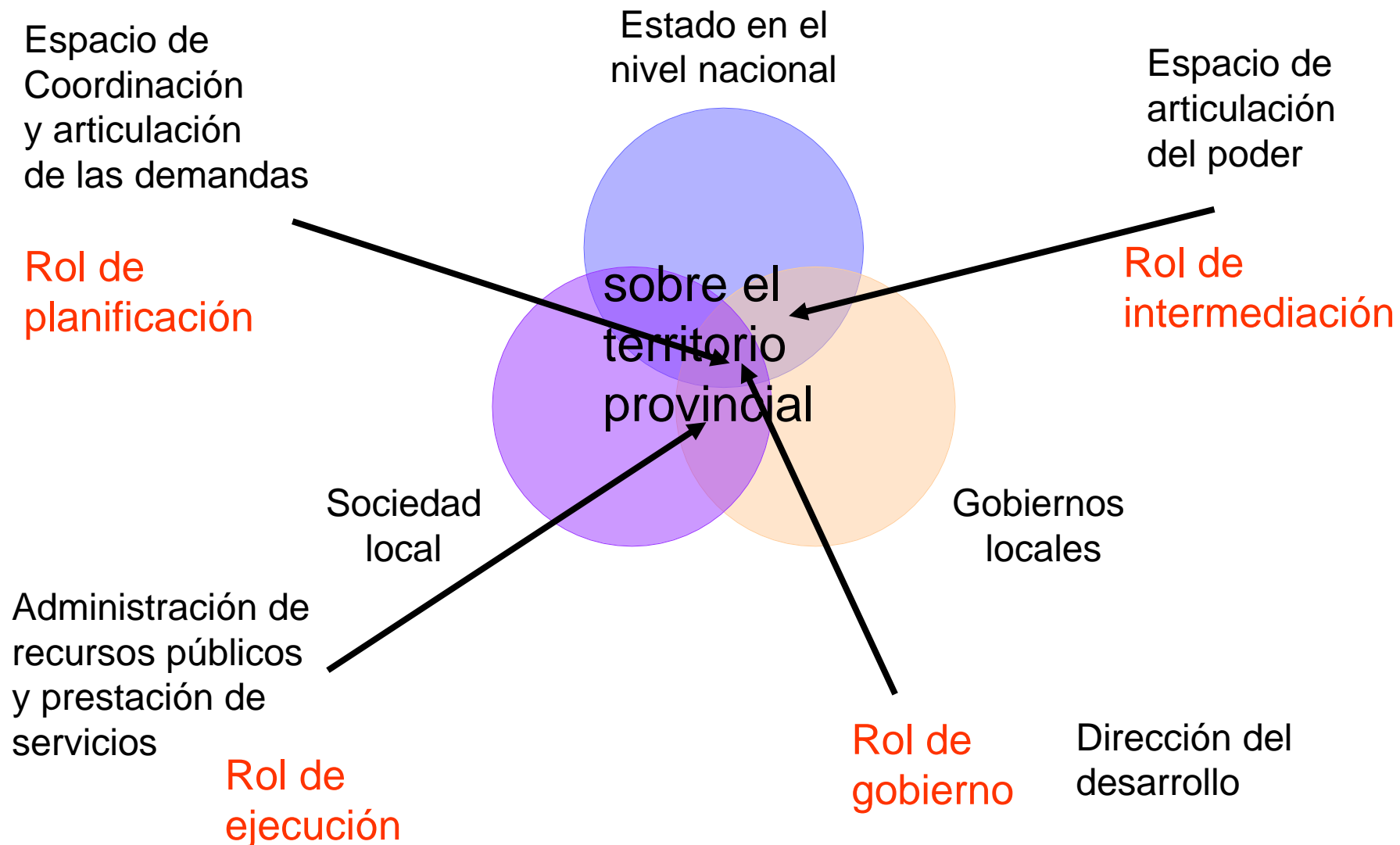
- Revisar la organización para que se adecúe a los procesos (no al revés).
- Tomar en cuenta las relaciones “informales” (la cultura, los grupos internos, la comunicación).
- Promover modelos de gestión hacia la eficiencia. Ciertos modelos de gestión (tercerizar, concesionar) implican unidades técnicas que controlan, pero no ejecutan.

Gobierno Provincial

- Se mira a sí mismo como
- Conductor del desarrollo provincial
 - Pensamiento estratégico de la provincia



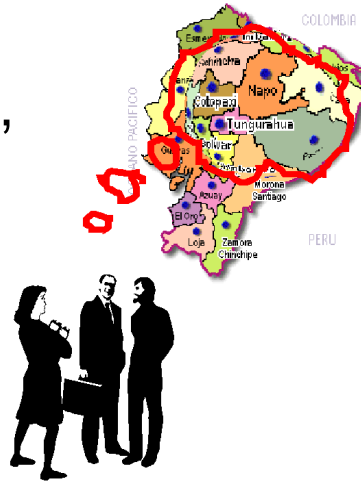
Funciones - roles que definen el Gobierno Intermedio



Gobierno Provincial

● Señales.

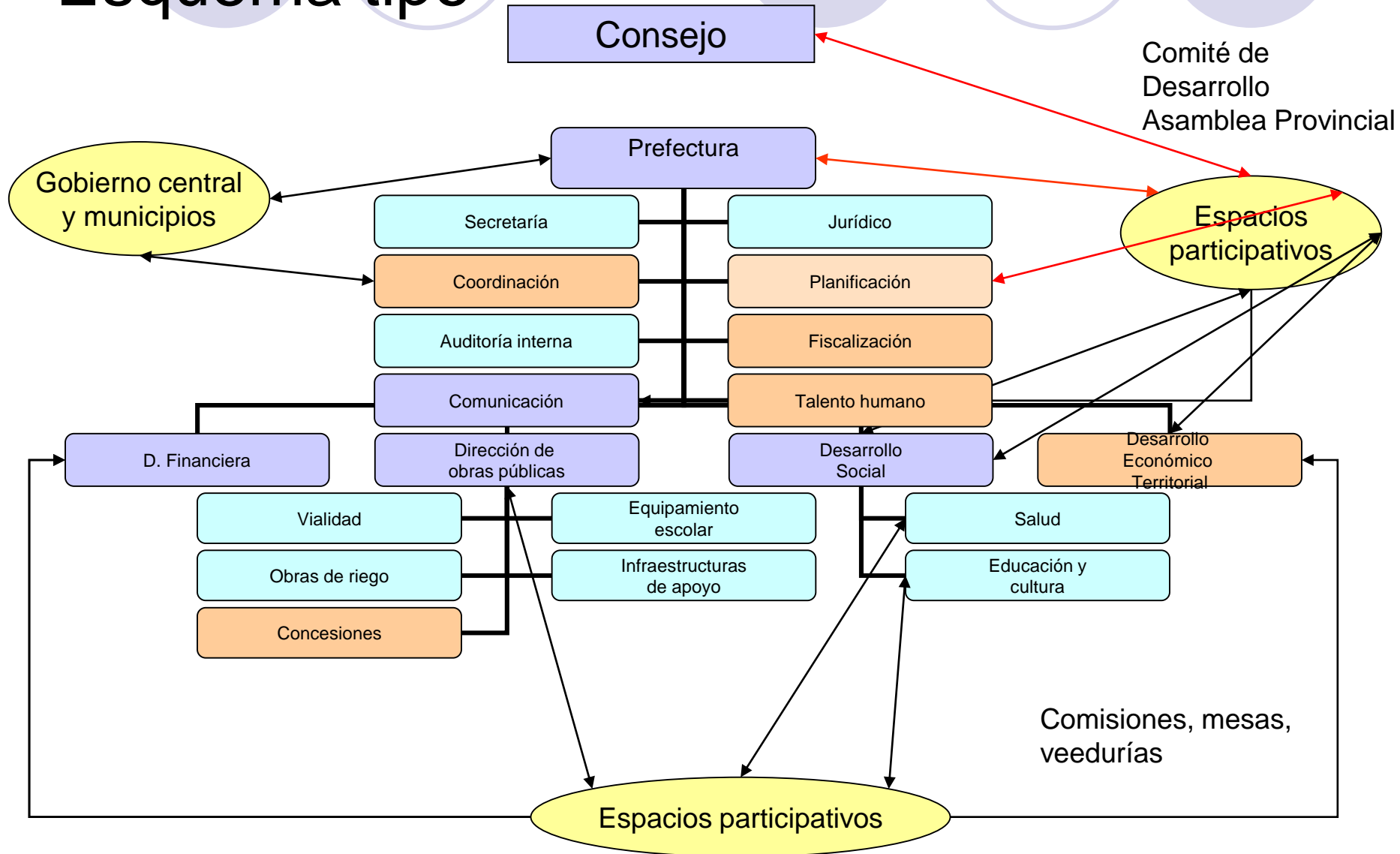
- Dirección del desarrollo de la provincia (plan en ejecución).
- Articulación de los actores institucionales de la localidad.
- Espacio de articulación con los gobiernos central, y seccionales.
- Orientación territorial (no sectorial).
- Conduce la aplicación de políticas locales en lo social y lo productivo.



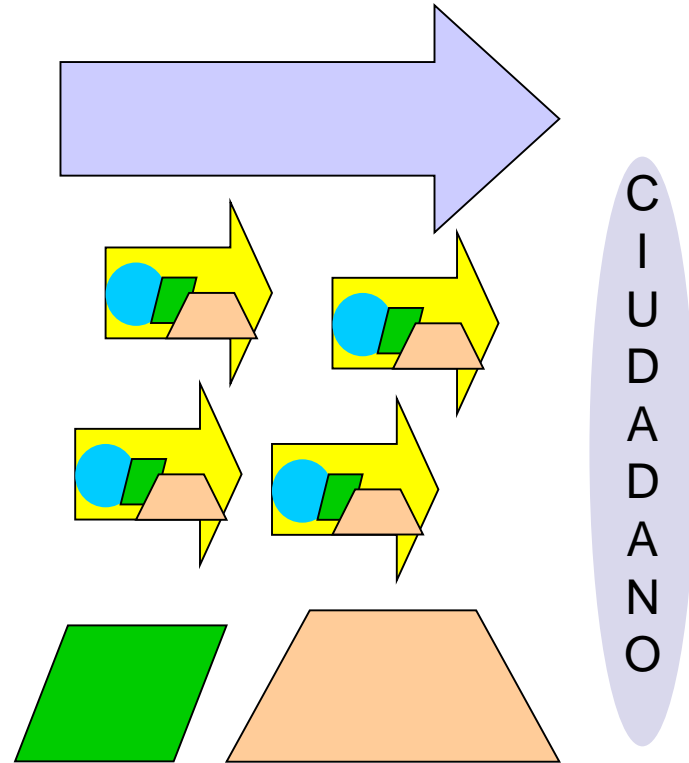
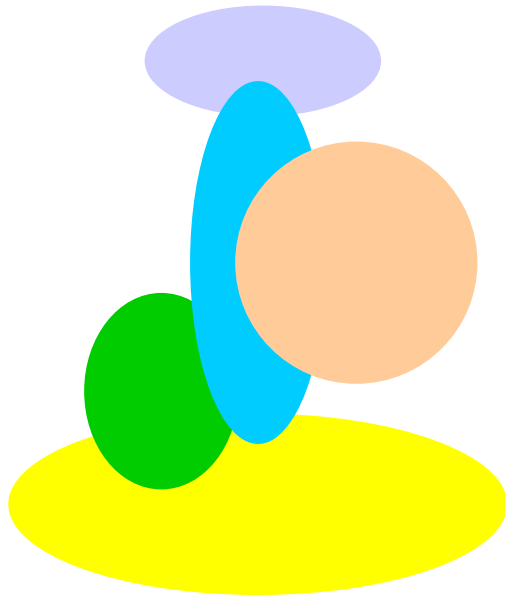
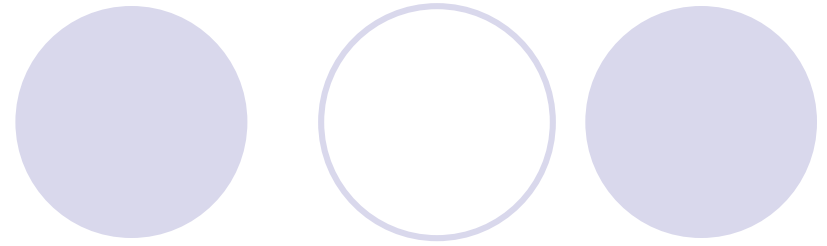
● Posibilidades DO.

- Institucionalizar participación.
- Articular el trabajo de municipios, juntas, ODRs.
- Gerenciar la gestión.
- Nuevos roles y competencias (DET, política social).
- Fortalecer el Consejo como espacio de representación.

Gobierno Provincial Esquema tipo



Gobierno Provincial esquema y procesos





Recomendaciones orgánicas

- La relación con la comunidad es clave. Si es posible verla orgánicamente, mejor.
- *Desarrollo económico –humano- sustentable-territorial* implica una serie de funciones. Su complejidad de funciones puede suponer varias unidades, pero hay que cuidar su uniformidad y relación (una política).
- La articulación con otros gobiernos requiere también una concreción orgánica.