



DIRECCIÓN NACIONAL DE EDUCACIÓN INTERCULTURAL BILINGÜE

EDUCACIÓN INFANTIL FAMILIAR COMUNITARIA

PRESENTA

Estado actual de EIFC

Educación Inicial / Infantil



NIÑOS Y NIÑAS DE
3 A 4 AÑOS



NIÑOS Y NIÑAS DE
4 a 5 AÑOS

Educación Infantil de 0 a 5 años.



NACIMIENTO
0 A 1 AÑO



NIÑOS- NIÑAS
1 A 2 AÑOS



NIÑOS-NIÑAS
2 A 3 AÑOS



NIÑOS-NIÑAS DE
3 A 4 AÑOS



NIÑOS-NIÑAS DE
4 A 5 AÑOS

**“EDUCACIÓN INFANTIL, FAMILIAR Y
COMUNITARIA”**



**Educación Infantil Familiar
Comunitaria - EIFC**

Educación Básica Intercultural Bilingüe

JUSTIFICACIÓN

- La Educación Infantil Familiar Comunitaria busca desarrollar, fortalecer y usar los conocimientos y prácticas ancestrales de los pueblos y nacionalidades indígenas, sistematizando y armonizando con el conocimiento universal.

OBJETIVO

- Implementar la Educación Infantil Familiar Comunitaria en todos los pueblos y nacionalidades indígenas con directa participación y corresponsabilidad de la familia y la comunidad en el marco del Sistema de Educación Intercultural Bilingüe.

EDUCACIÓN INFANTIL FAMILIAR COMUNITARIA

	Educación de adultos						Educación Infantil			
	Formación a:						Desarrollo integral			
GRUPOS / ATENCIÓN	FAMILIA	FORMACIÓN / PAREJA	MADRE EMBARAZADA	FETO	NACIMIENTO – 1 AÑO	1 A 2 AÑOS	2 A 3 AÑOS	3 A 4 AÑOS	4 A 5 AÑOS	5 A 6 AÑOS
UNIDADES	1a.	2da.	3a.	4a.	5a.	6a-	7a.	8a.	9a.	10a.
ORGANIZACIÓN DE TRABAJO	<p>EDUCACIÓN INDIVIDUAL A LAS FAMILIAS</p> <p>VISITAS A LOS HOGARES (20 a 30 minutos)</p> <p>Prácticas tradicionales – Necesidades del desarrollo – participación familia / comunidad</p> <p>Orientación y organización: ESPACIO DE APRENDIZAJE CULTURAL - RECREACIÓN</p> <p>EDUCACIÓN AL GRUPO DE FAMILIAS Y LA COMUNIDAD</p> <p>Decisiones todas por participantes en el proceso.</p> <p>TALLERES (1 a 2 Horas)</p> <p>Definir con los miembros: días, tiempo y duración</p> <p>CORRESPONSABILIDAD DE LA FAMILIA</p>						<p>ATENCIÓN DIRECTA A LOS NIÑOS Y NIÑAS</p> <p>CORRESPONSABILIDAD DE LA FAMILIA.</p> <p>DESARROLLAR EN LOS ESPACIOS DE APRENDIZAJES CULTURALES</p>			
	DESESCOLARIZADO									
	Educación familiar - comunitaria									

EDUCACIÓN INFANTIL FAMILIAR COMUNITARIA – EIFC.



Familia de la pareja



Madre embarazada



Feto



Nacimiento



**Lactancia – 1
año**



2 años



3 años



4 años



5 años

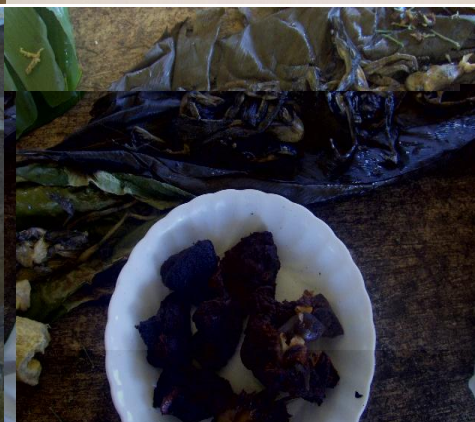


La familia



No escolarizado, con espacios de aprendizajes apropiados





**Cultivemos y valoremos
nuestra identidad cultural.**





Materiales elaborados por educadores infantiles bilingües
en talleres .
Proyecto EBIZUMA. Ecuador

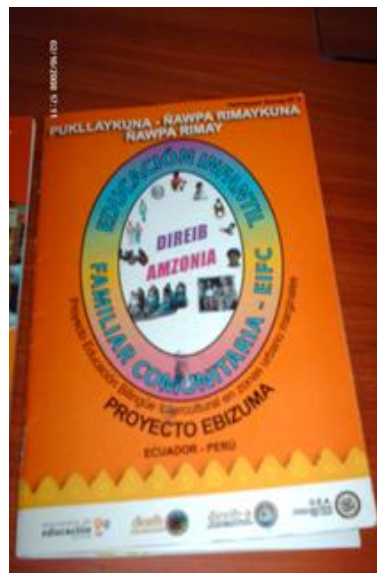


Textos literarios infantiles en Shuar chicham.
Proyecto EBIZUMA, Ecuador

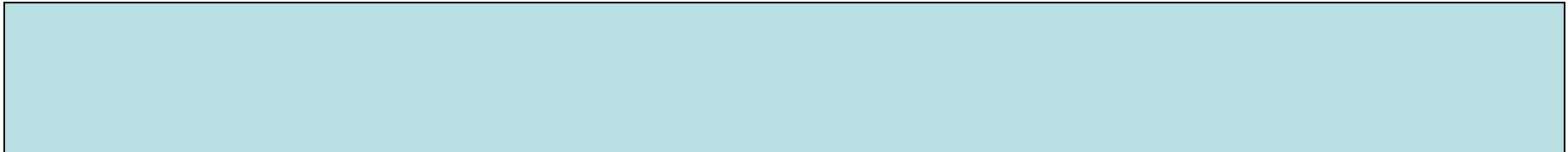
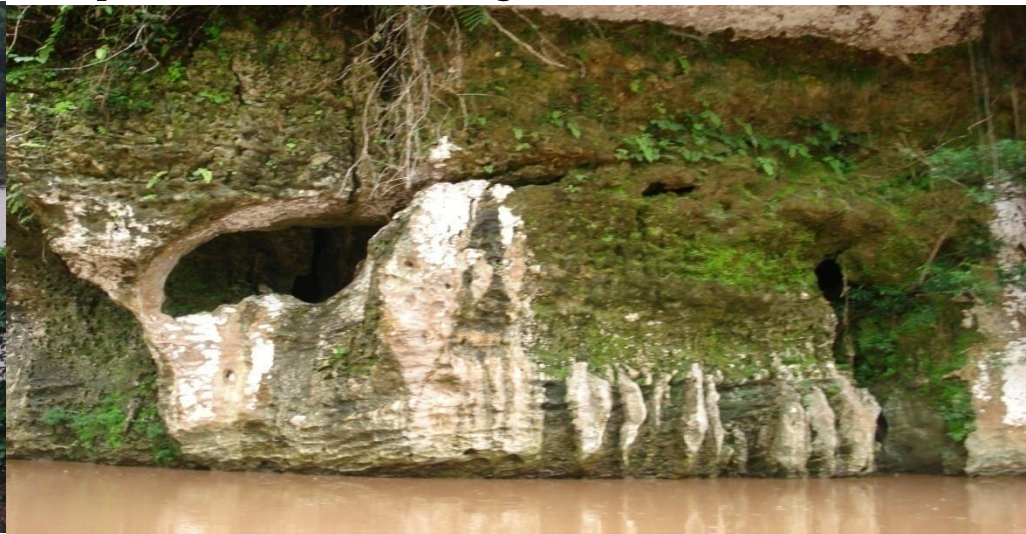
Afiche de Educación Infantil Familiar Comunitaria
Proyecto EBIZUMA, Ecuador



Texto Literario infantil kichwa.
Proyecto EBIZUMA, Ecuador



Espacios de aprendizaje



VALOREMOS NUESTRAS MEDICINAS



CULTIVEMOS Y PRACTIQUEMOS NUESTRA MEDICINA

NUTRICIÓN



**DEBEMOS PRODUCIR Y CUIDARLA NUESTROS ALIMENTOS Y BEBIDA
FRESCA SIN CONTAMINACIÓN.**

Capacitación a: actores vinculados en EIFC



Formación profesional de
las educadoras /es
infantiles bilingües.
ISPEDIBs – DIPEIBs -
DIEBNAs



ESTRATEGIAS DE FORMACION

La formación adopta una estrategia semipresencial, con un sistema modular basado en normas de competencias.



Educandos impermeabilizando el techo de una cabaña. Centro de EDUCACIÓN INFANTIL FAMILIAR COMUNITARIA Amanta Ñanpi. Ecuador

LECCIONES APRENDIDAS

- Las familias han visto el cambio de actitud en sus hijos e hijas
- Los educadores infantiles bilingües demuestran seguridad en su trabajo.
- El equipo de trabajo responde a las necesidades de las familias, formación de la pareja, madre embarazadas, feto, nacimiento, niños, niñas hasta los cinco años.
- Las autoridades han demostrado preocupación en la atención a los niños y niñas menores de seis años
- Las ONGs. han respetado las políticas de la institución proponente.

DIFICULTADES

- La falta de presupuesto, para la implementación de EIFC.
- Los educadores infantiles bilingües han abandonado los centros, por ofrecimiento de trabajo en otros programas de atención.
- La falta de materiales didácticos acordes a la realidad de las comunidades.
- La falta de profesionales especializados en Educación Infantil Familiar Comunitaria.

EXPECTATIVAS

- Ampliación de cobertura.
- Mejorar la calidad de atención a la recta educativa de EIFC., con dotación de la mochila pedagógica (literatura infantil de cada nacionalidad, CDs, cuidados: y atención de crianza, de los niños y niñas, salud, alimentación, pedagogía natural, psicología familiar y comunitaria...)
- Los educadores infantiles bilingües formados en EIFC.
- Conformar equipos técnicos de EIFC. (DINEIB, DIPEIBs, DIEBNAs).