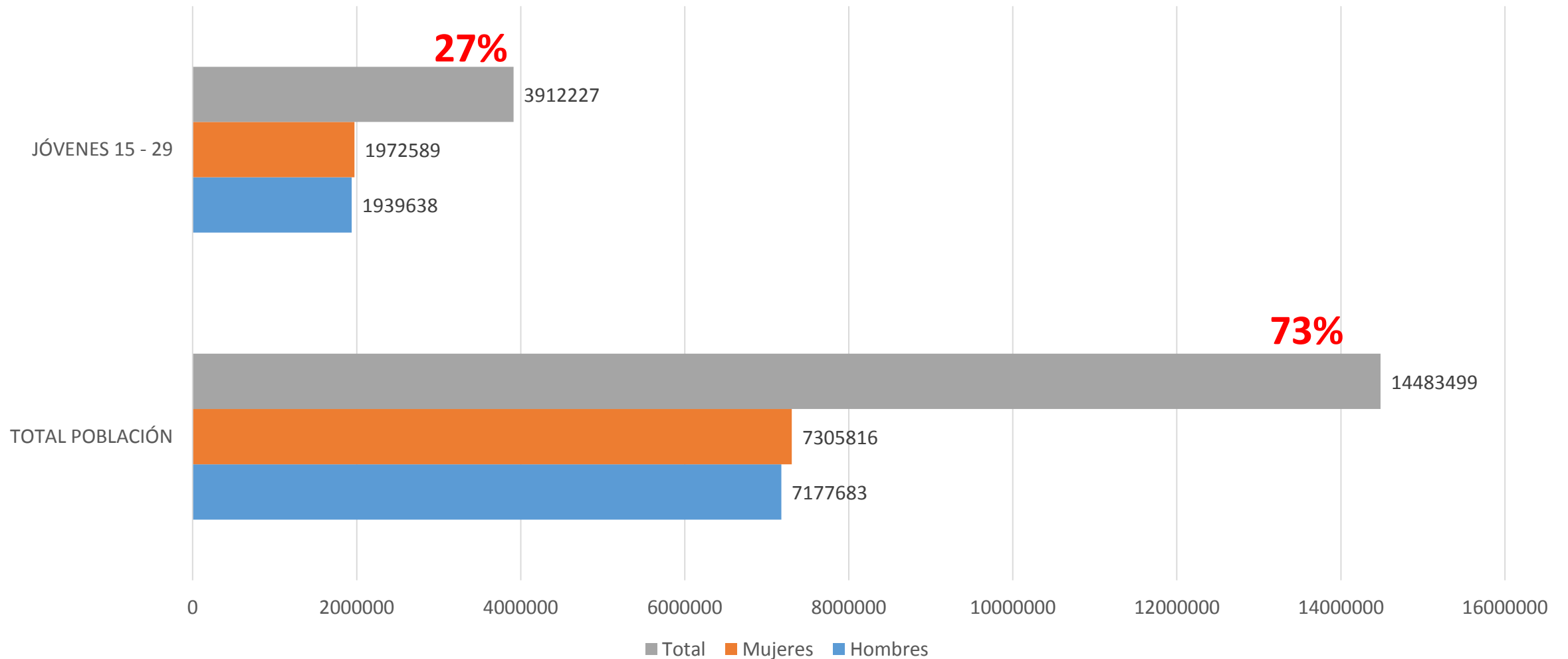


ENCUENTRO NACIONAL DE JUVENTUD Y EMPLEO:

Provocando encuentros,
buscando respuestas

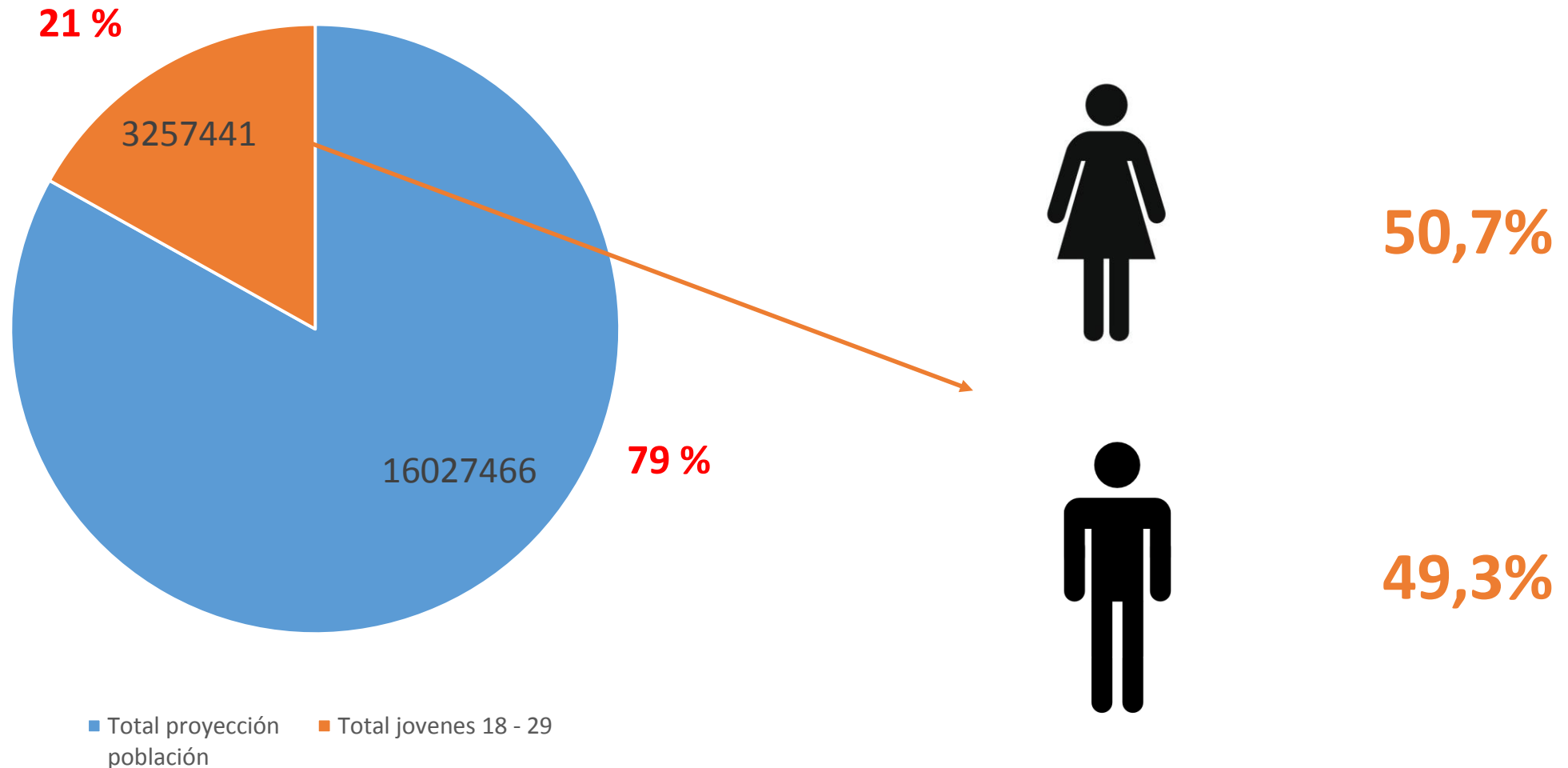
Cuenca, Julio 2015

TOTAL JÓVENES EN EL ECUADOR, CENSO 2010



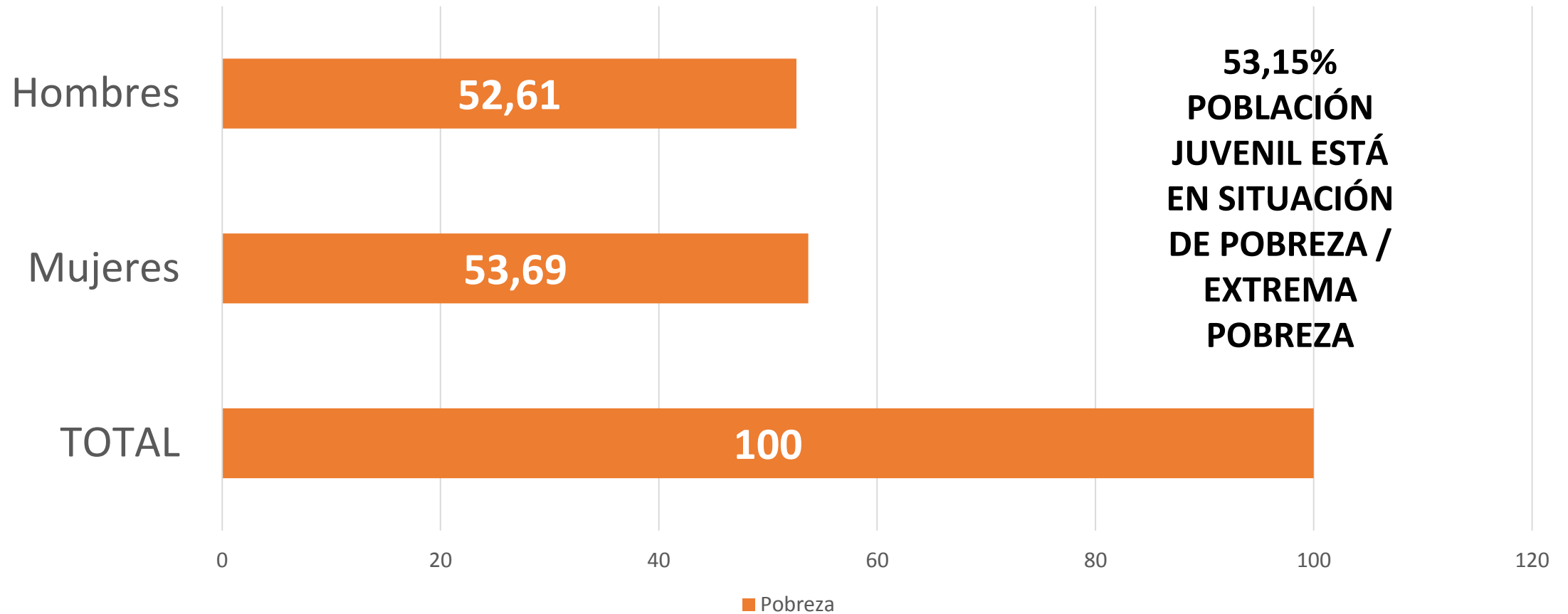
Fuente: INEC. Censo de Población y Vivienda 2010

TOTAL JÓVENES EN EL ECUADOR, PROYECCIONES 2014



Fuente: INEC. Proyecciones 2014. Página Ecuador en cifras

INCIDENCIA DE POBREZA EN POBLACIÓN JUVENIL POR GÉNERO (2010)





AL 2010, EL 71,96% DE
LAS Y LOS JÓVENES
RURALES ESTÁ EN
SITUACIÓN DE
POBREZA O EXTREMA
POBREZA

Composición Juvenil de la Población Económicamente Activa (PEA)

	Porcentaje respecto de la PEA total	Número
Total PEA		6779465
Total Jóvenes PEA	27,38%	1856234
Por grupo etario	15 a 19 años	381907
	20 a 24 años	730131
	25 a 29 años	744196

Fuente: SIJOVEN- SIISE. Encuesta Urbana de Empleo y Desempleo – INEC.
Año: 2012. Elaboración: SOMOS C. (FCT).

Condiciones del mercado laboral para la juventud porcentajes por grupos etarios y sexo

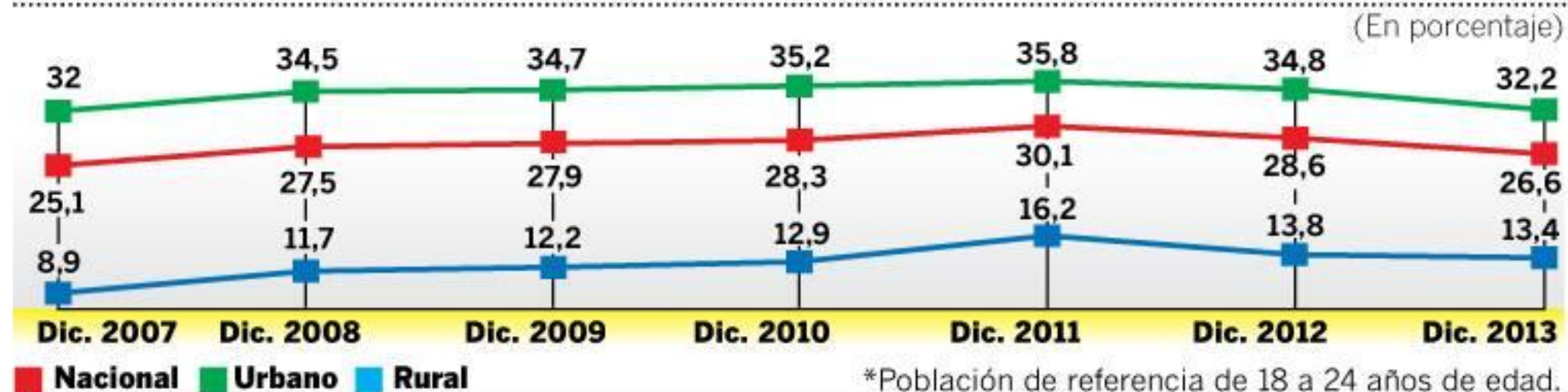
		Desocupados	Subempleados	(PEA)	Tasa de desempleo	Tasa de subempleo
15 a 18 años	Hombre	24462	163366	211954	11,54%	77,08%
	Mujer	12520	82222	104753	11,95%	78,49%
	Total	36982	245588	316707	11,68%	77,54%
19 a 24 años	Hombre	53019	314524	574742	9,22%	54,72%
	Mujer	51114	178447	332380	15,38%	53,69%
	Total	104133	492971	907122	11,48%	54,34%
25 a 29 años	Hombre	20439	185575	423235	4,83%	43,85%
	Mujer	29997	140649	300391	9,99%	46,82%
	Total	50436	326224	723626	6,97%	45,08%
Total jóvenes	Hombre	97920	663465	1209931	8,09%	54,83%
	Mujer	93631	401318	737524	12,70%	54,41%
	Total	191551	1064783	1947455	9,84%	54,68%

Fuente: Encuesta Nacional de Empleo, Desempleo y Subempleo Urbana y Rural (ENEMDUR) – INEC, en DNJ-MIES-SENAMI. Año: 2010. Elaboración: SOMOS C. (FCT)

En el caso de las mujeres entre 19 a 24 años son quienes registran la **mayor incidencia del desempleo de todos los rangos etarios y desagregación por género.**

En las edades entre 25 a 29 años, las mujeres registran un desempleo del doble respecto de los hombres de esa misma edad.

Tasa neta de matrícula de educación superior PERIODO 2007-2013 *



*Población de referencia de 18 a 24 años de edad.

Fuente: Encuesta Nacional de Empleo, Desempleo y Subempleo

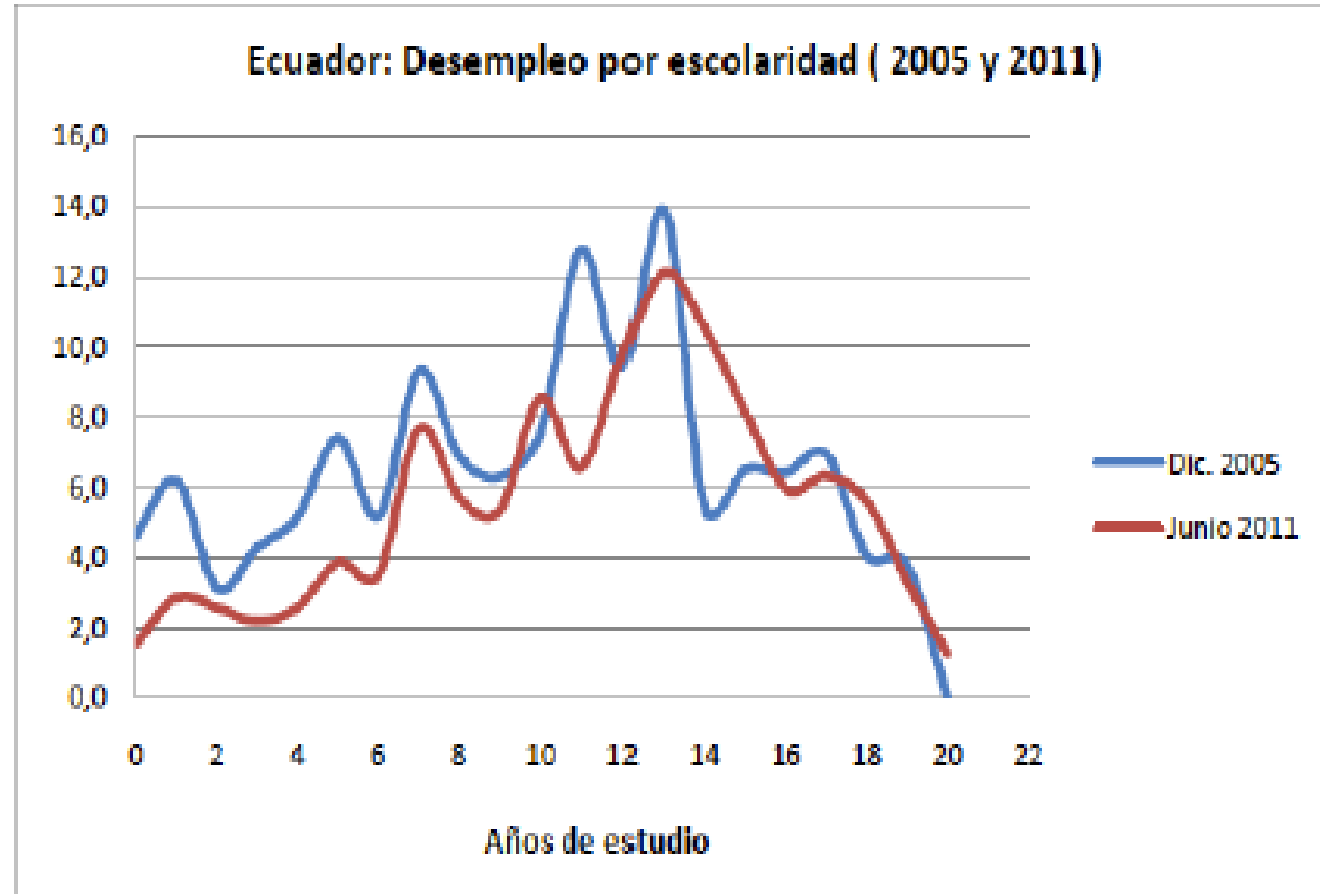
EL UNIVERSO

Cuadro comparativo de culminación de niveles de estudio

	Primaria completa (15-29 años)	Básica completa (15-29 años)	Secundaria completa (18-29 años)	Título Universitario (24-29 años)
Total	88,59%	44,79%	41,97%	11,19%
Hombres	88,22%	43,17%	40,09%	9,60%
Mujeres	88,96%	46,40%	43,81%	12,71%
Urbano	90,46%	52,34%	49,78%	14,27%
Rural	85,26%	31,29%	27,40%	5,18%

Fuente: Censo de Población y Vivienda – INEC, en DNJ-MIES-SENAMI.
Año: 2010. Elaboración: SOMOS C. (FCT)

Desempleo por años de estudio



Fuente: Encuesta Nacional ENEMDUR - INEC. Años: 2005 (dic) y 2011 (jun). Elaboración: Gloria Camacho.



En el caso de las mujeres 8.8% trabaja y estudia, el 33% no trabaja ni estudia y el 32% trabaja pero no estudia, lo cual nos indica que el 55% del total de mujeres no se encuentran vinculadas al sistema formal de educación.

Para todos los subgrupos etarios las mujeres reciben menores ingresos que los hombres.